



Gassner Immobilien
Kirchplatz 11, 6973 Höchst, Österreich

Moderne 2-Zimmerwohnung mit großzügiger Terrasse Im Dorf 10, Höchst



Die 2 Zimmer Wohnung befindet sich im Dachgeschoss des Wohnhauses Im Dorf 10, Höchst.

Die Wohnung verfügt über ca. 55,17 m² Wohnfläche und ist mit einer Einbauküche ausgestattet.

Die 2 Zimmer-Mietwohnung befindet sich in ruhiger Wohnlage von Höchst. Trotzdem sind die Dinge des täglichen Lebens, wie ein Lebensmittelgeschäft, Kindergarten, Volksschule, sowie ein Restaurant innerhalb von 10 Gehminuten erreichbar.

Die Dachgeschosswohnung überzeugt durch eine großzügige Terrasse mit einem Abstellraum, die über das Schlafzimmer, sowie das Wohn-/Esszimmer zugänglich ist. Außerdem gehören zur modernen Wohnung ein Kellerabteil, sowie ein zugeordneter Carportabstellplatz.

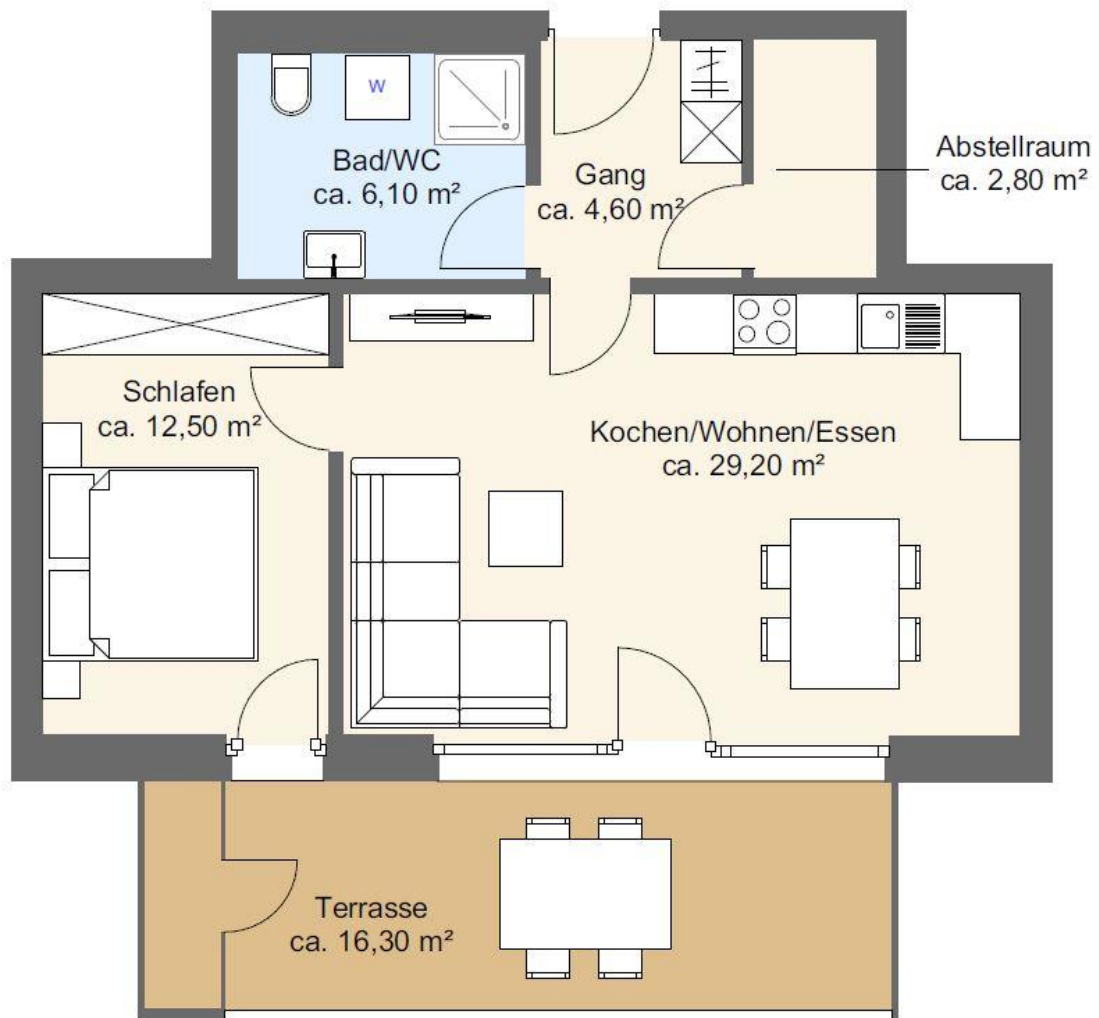
Die Wohnanlage verfügt über einen Lift.

| | |
|---------------------|--------------------------|
| Wohnung | ca. 55,17 m ² |
| Terrasse | ca. 16,20 m ² |
| Kellerabteil | ca. 6,10 m ² |
| Carportabstellplatz | |

Verfügbar ab sofort

| | |
|---|------------|
| Miete Wohnung u. Carportplatz | € 770,00 |
| Betriebskosten derzeit Wohnung u. CP | € 134,29 |
| Kautions | € 1.540,00 |
| Abwicklung Immobilienbüro inkl. Erstellung Mietvertrag | € 770,00 |
| zzgl. 20% MwSt. | |

Grundriss Top 7:











rechts: -53429; hoch: 258936

rechts: -53238; hoch: 258936



Quelle: Land Vorarlberg - LVA, BEV (Datum: 18.02.21, BK-Umfrage, Österreichisches Adressregister)
© Land Vorarlberg - Keine Rechtsverbindlichkeit, kein Anspruch auf Aktualität

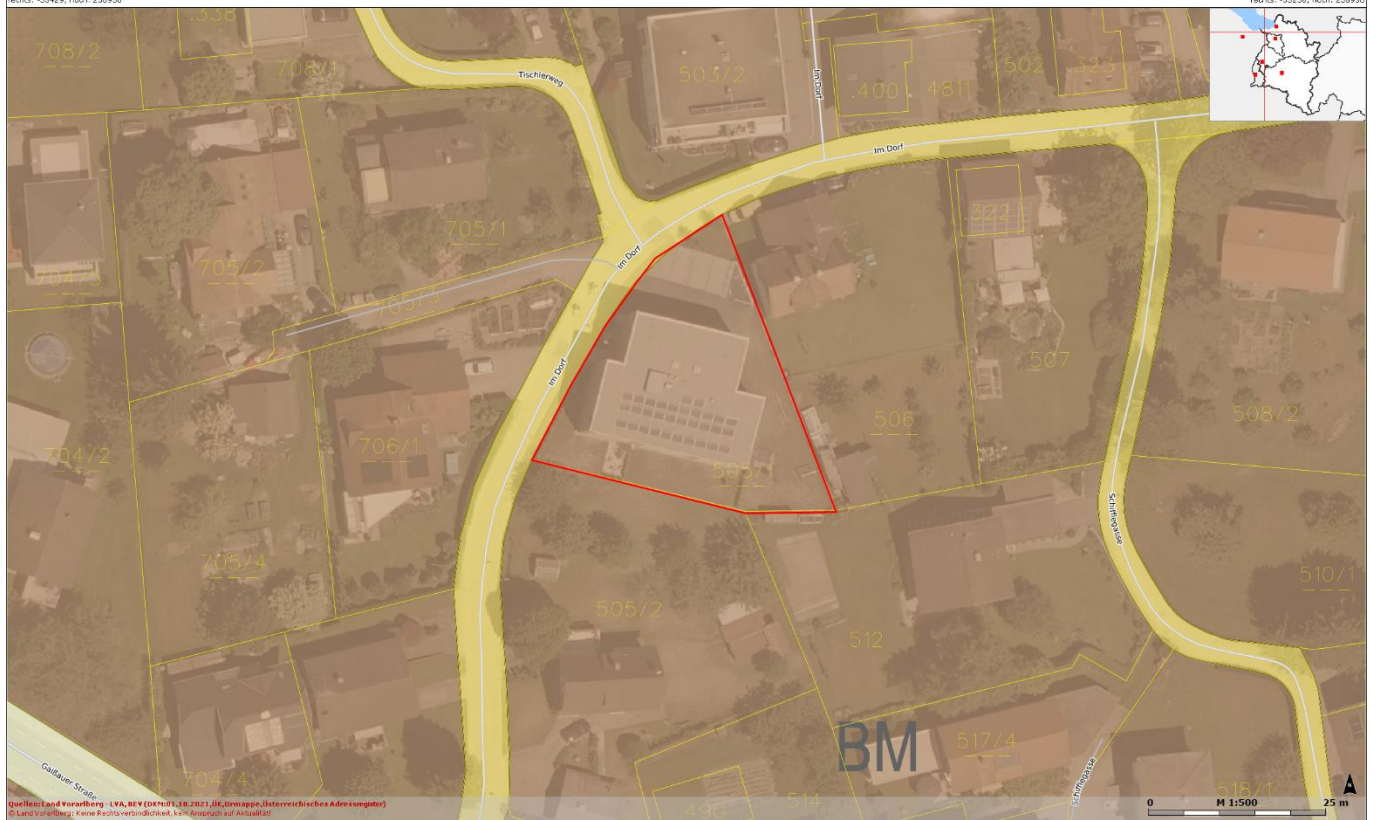
rechts: -53429; hoch: 258822

rechts: -53238; hoch: 258822

Karte erstellt am: 22.06.2022

rechts: -53429; hoch: 258936

rechts: -53238; hoch: 258936



Quelle: Land Vorarlberg - LVA, BEV (Datum: 18.02.21, BK-Umfrage, Österreichisches Adressregister)
© Land Vorarlberg - Keine Rechtsverbindlichkeit, kein Anspruch auf Aktualität

rechts: -53429; hoch: 258822

rechts: -53238; hoch: 258822

Karte erstellt am: 22.06.2022