



Gassner Immobilien
Kirchplatz 11, 6973 Höchst, Österreich

Wunderschönes Grundstück im Herzen von Höchst, Unterdorf

Höchst, Gaißbauerstraße



Bei der Liegenschaft handelt es sich um ein besonders schönes Grundstück im Herzen von Höchst, Unterdorf.

Grundparzelle und Ausmaß:

Das gegenständliche Grundstück besteht aus der Grundparzelle Gst.Nr. 696, Grundbuch 91111 Höchst.

Das Grundstück erstreckt sich über ein Gesamtausmaß von ca. 782 m².

Die Zufahrt erfolgt über die nordseitig angrenzende Gaißbauerstraße.

Flächenwidmung, Zufahrt u. Anschlussmöglichkeiten:

Im Flächenwidmungsplan der Gemeinde Höchst ist das Grundstück als Baufläche – Mischgebiet gewidmet. Das Ausmaß der baulichen Nutzung beträgt 56. Die mögliche Geschoßhöhe ist mit maximal 3 Stockwerken begrenzt.

Die erforderlichen Anschlussmöglichkeiten für die üblichen Ver- und Entsorgungsleitungen sind laut vorliegenden Unterlagen in der direkten Umgebung vorhanden.

Pläne der Leitungsträger liegen bei. Details müssen jedoch entsprechend der künftigen Bauführung speziell abgeklärt werden.

Mögliche Kontaminierungen wurden mangels Verdachtsmomente nicht untersucht.

Aushaftende Darlehen – sonstige Belastungen:

Im Grundbuch sind keine Lasten eingetragen.

Kaufpreis:

Gegenständliches Grundstück
Gst.Nr. 696,
im Ausmaß von 782 m² á € 900,00 € 703.800,00

Kaufpreis gesamt € 703.800,00

Der Verkauf des Grundstückes erfolgt jedoch an den Meistbietenden.

Nebenkosten:

- 3,5 % Grunderwerbssteuer
- 1,1 % Grundbucheintragungsgebühr
- 3,0 % Betreuung und Abwicklung durch Immobilienbüro (zzgl. 20 % Mwst.)
- Vertragserrichtungskosten
- Vergebührung

Anmerkung:

*Dieses Angebot ist freibleibend und unverbindlich.
Irrtum sowie Zwischenverkauf bleiben ausdrücklich vorbehalten.*

Die Vergabe erfolgt durch den Eigentümer.

Lage:

Vorarlberg Atlas

rechts: -53596; hoch: 258912

rechts: -53406; hoch: 258912



Quellen: Land Vorarlberg, basemap.at, BEV (DKM Stand: 01.04.2023)
© Land Vorarlberg; keine Rechtsverbindlichkeit, kein Anspruch auf Aktualität

rechts: -53596; hoch: 258794

rechts: -53406; hoch: 258794

Karte erstellt am: 13.09.2023

<https://atlas.vorarlberg.at>

MGI / Austria GK West (31254)

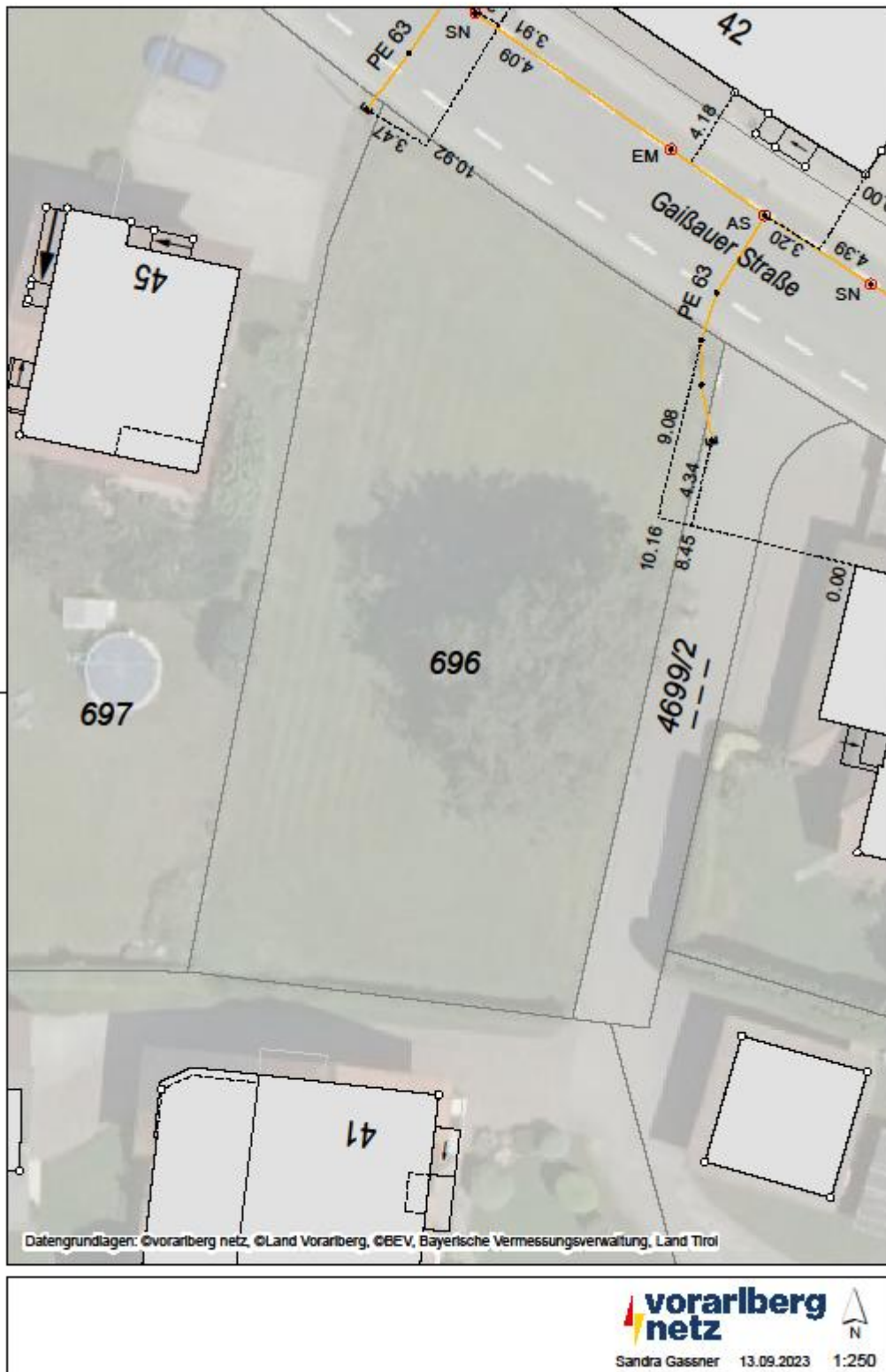


Quellen: Land Vorarlberg, basemap.at, BEV (DKM Stand: 01.04.2023)
© Land Vorarlberg: Keine Rechtsverbindlichkeit, kein Anspruch auf Aktualität

Bestandsplan Strom:



Bestandsplan Erdgas:



Lageplan Wasser:

