



Gassner Immobilien
Kirchplatz 11, 6973 Höchst, Österreich

Ruhige 1 Zimmer Gartenwohnung

Bäumlegarten 2, in Höchst



Die 1 Zimmerwohnung befindet sich in einer kleinen Wohnanlage, in ruhiger Lage am Ortsrand von Höchst. Die Wohnung befindet sich im Erdgeschoss des Hauses Bäumlegarten 2, in Höchst.

Beschreibung:

Die kleine Wohnanlage befindet sich in besonders ruhiger Lage. Die umliegende Bebauung besteht aus Einfamilien-Wohnhäusern und kleineren Wohnanlagen mit Dorfcharakter. Der Kindergarten, die Volksschule, Bushaltestelle, sowie ein Lebensmittelladen sind in zehn bis zwanzig Gehminuten erreichbar.

Wohnung Top 3:

Die gemütliche 1 Zimmerwohnung befindet sich im Erdgeschoss und verfügt über eine überdachte Terrasse, sowie einen Gartenanteil. Zur Wohnung gehört außerdem eine großzügige geschlossene Garage mit eigenem Vorplatz. Die Garage ist mit einer Türe zum Innenhof verbunden, welcher der Wohnanlage einen besonderen Charm verleiht.

Der Eingangsbereich, sowie die Küche und das Wohn-/Schlafzimmer der Wohnung sind mit einem Parkettboden ausgestattet, was den Räumen eine sehr gemütliche Atmosphäre verschafft. Das Badezimmer, in dem helle Fliesen verlegt wurden, überzeugt durch eine Badewanne, sowie ein Fenster. Auch der Waschmaschinenanschluss befindet sich im Badezimmer.

Mit der Küche in Holzoptik wird der Platz der kleinen Küchennische optimal ausgenutzt. Zudem verfügt die Küche über ein kleines Fenster in den Innenhof.

Das großzügige Wohn-/Schlafzimmer verfügt über eine praktische Nische, die als Abstellraum oder als begehbare Kleiderschrank genutzt werden kann. Von diesem Raum aus gelangt man auf die überdachte Terrasse und in den Garten, der zum Entspannen einlädt und die Wohnung vervollständigt.

Kosten:

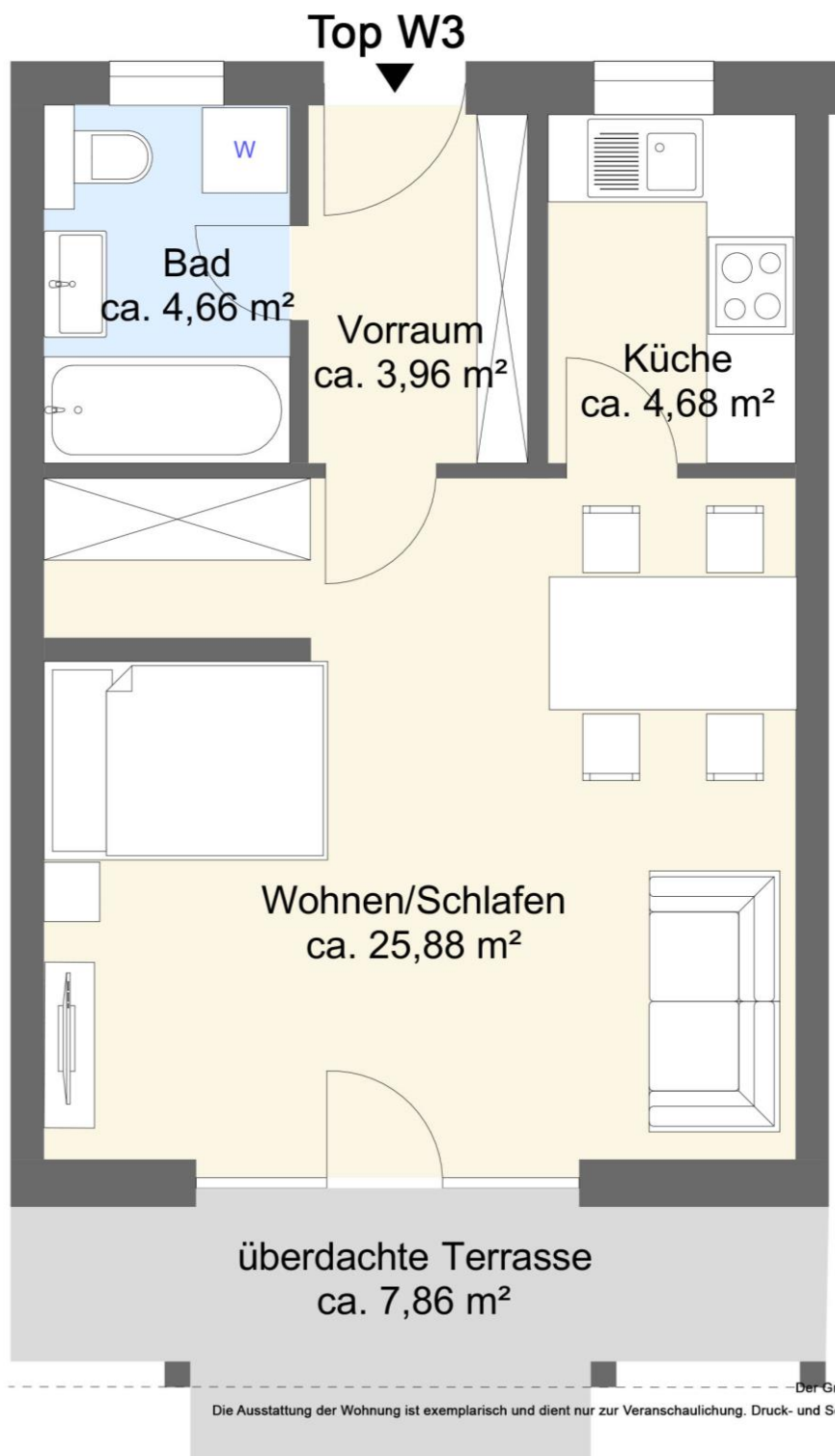
Wohnung	ca.	39,18 m ²
überdachte Terrasse	ca.	7,86 m ²
Garten	ca.	34,74 m ²
Kellerabteil	ca.	4,73 m ²
Garage mit vorgelegtem Abstellplatz		

Verfügbar ab 01.11.2023

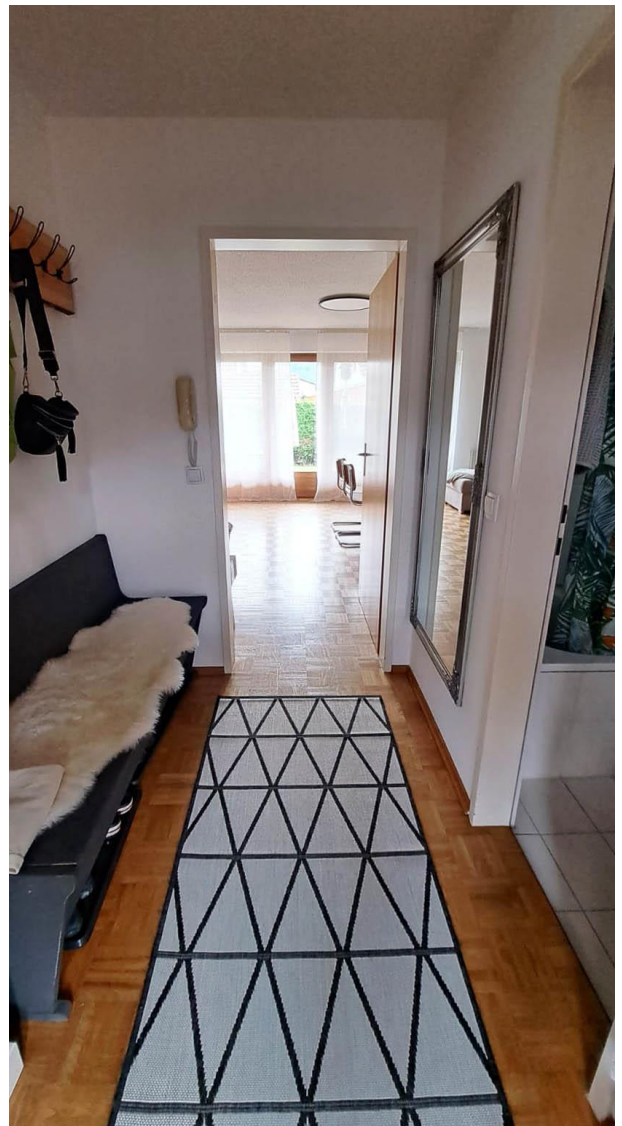
Miete Wohnung u. Garage	€	650,00
Betriebskosten derzeit	€	70,00
Kaution	€	1.950,00

Die Erzeugung der Wärmemenge erfolgt über eine wohnungsinterne Heiztherme. Die Kosten für Gas werden direkt mit der VEG verrechnet und sind somit nicht in den Betriebskosten enthalten.

Grundriss Wohnung W3:



Fotos:









Lage:

